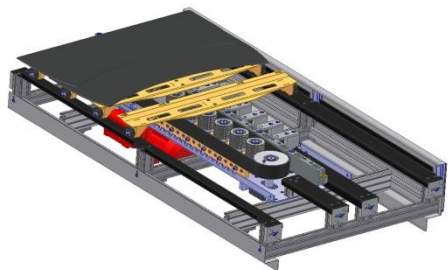


Модуль привода PROFLAT

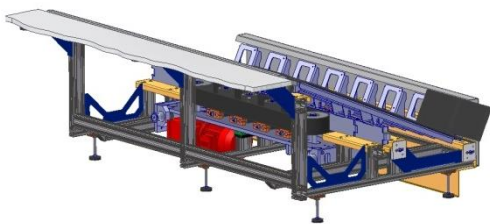


Сильный и надежный привод SEW-drive является высокоэффективным и энергосберегающим (класс IE2). Привод обеспечивает вращение приводной ленты, которая плотно прижата к нескольким звеньям приводной цепи и за счет силы трения приводит их в действие.

Силы, которую обеспечивает данный тип привода достаточно для максимальной длины конвейера 70 м. На более длинные конвейеры устанавливается второй привод.

Все работы по сборке и наладке выполняются с помощью стандартных инструментов.

Модуль привода PROSLOPE



Технические данные	PROFLAT	PROSLOPE
Привод	SEW-drive	
Мощность	1,5 kW	
Концепция привода	Фрикционный	
Скорость движения	0,4 / 0,5 м/с	
Ширина рамы	1050 мм	1505 мм
Длина пластин	1000 мм	1200 мм
Шаг приводной цепи	250 мм	
Стандартная высота конвейера	420 мм	450 мм
Угол наклона пластин	---	25°
Динамическая нагрузка	мин. 75 кг / п.м	
Статическая нагрузка	мин. 150 кг / п.м	
Уровень шума	L _{eq} 58 дБ	

Новые „бесшумные“ конвейера!

После долгих успешных лет работы конвейеров типа (RS30 и GL99) они были усовершенствованы и в настоящее время это конвейера типа PROFLAT и PROSLOPE.

Сердцем полностью новой конструкции является фрикционный привод, который заменил устаревший цепной привод. Преимуществом концепции нового привода является не только простота и удобство обслуживания, но и очень низкий уровень шума.

Конвейера поставляются в виде предварительно полностью собранных модулей.

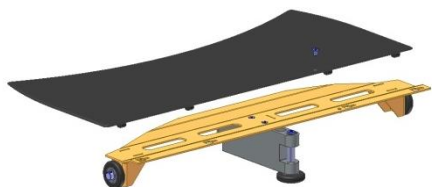
Рамы каждого конвейерного модуля изготовлены из алюминиевого профиля. Опоры имеют регулировку по высоте для устранения неровностей пола.

Полная сборка изделия осуществляется в кратчайшие сроки. Все конвейеры, как для пассажирских зон, так и для багажных отделений изготовлены с ограждением из нержавеющей стали.

Конвейер PROFLAT



Транспортировочная тележка PROFLAT

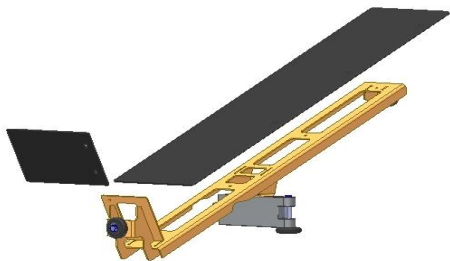


Транспортировочные пластины изготовлены из литого полиуретана, с неизменным немецким качеством, они антистатичны и негорючи в соответствии с требованиями DIN 4102, B2.

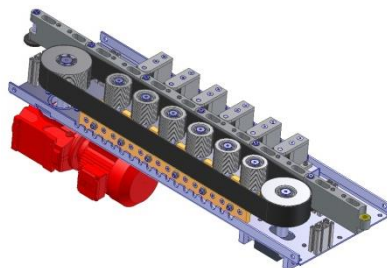
Транспортировочные тележки изготовлены из цельного листа стали по самым современным технологиям.

Направляющие и опорные ролики полностью идентичны. Ролики износостойкие, бесшумные, на шариковых подшипниках с вечной смазкой.

Транспортировочная тележка PROSLOPE



Привод PROFLAT / PROSLOPE

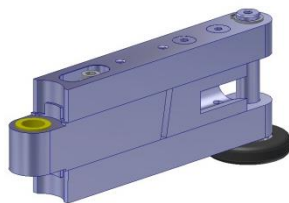


Звенья приводной цепи изготовлены из износостойкого алюминия и не требуют техобслуживания. Их втулки изготовлены из высококачественного полимера и гарантируют длительный срок службы.

Приводная цепь с четырьмя замками, оснащенными регулировкой натяжения. Эти звенья окрашены в другой цвет, что позволяет выполнить быстрое натяжение всей цепи.

После начала эксплуатации приводная цепь натягивается только один раз. В дальнейшем ее растяжение больше не происходит.

Звено приводной цепи PROFLAT / PROSLOPE



О компании PROFLUSS

Основным видом деятельности компаний является производство систем обработки багажа для аэропортов - зон Вылетов и Прилетов.

Ноу-хау, разрабатываемые и внедряемые на протяжении десятилетий с момента своего основания позволили очень быстро стать одним из лидеров в данной отрасли и зарекомендовать себя надежным партнером.



Компания «Бизнес-Терминал» занимается разработкой, проектированием под индивидуальные условия заказчика, производством и монтажом «под ключ» систем обработки багажа. В сотрудничестве с заказчиком разрабатываемая концепция предполагает дальнейшее развитие всей системы.

Мы готовы оказывать консультационные услуги заказчику задолго до реального начала проекта.